



Управление мобильными устройствами: Symantec Mobile Management

Центр корпоративной мобильности компании АйТи предлагает комплексный подход к обеспечению безопасности использования мобильных устройств в компании с помощью инструментов Symantec MM, которые позволяют решать вопросы контроля использования, обеспечения безопасного доступа пользователей, приложений и устройств к ресурсам, защиты информации, а также реализуют тесную интеграцию с корпоративными системами.

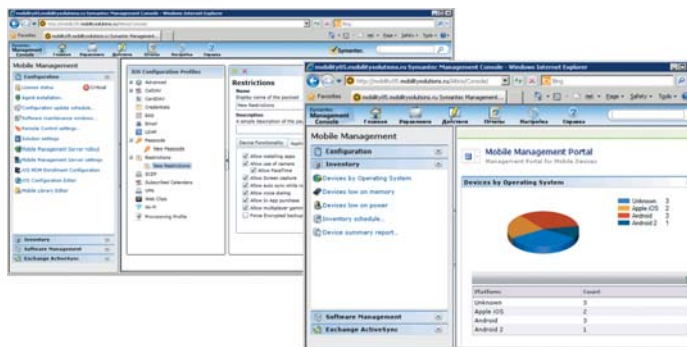
Symantec Mobile Management (Symantec MM) позволяет осуществлять масштабируемое, безопасное и интегрированное развертывание инфраструктуры смартфонов и планшетных компьютеров, обеспечивая полную видимость и управление всеми популярными мобильными устройствами, включая iPhone, iPad, Android, Windows Phone, Symbian и BlackBerry, обеспечивая расширенные функции управления безопасностью и мобильными устройствами на базе Apple iOS.

Функциональные возможности Symantec MM:

- **Поддержка различных платформ:** iOS, Android, Blackberry, Symbian, Windows Mobile
- **Удобство активации:** удобная процедура самостоятельного подключения мобильных устройств к корпоративной сети с возможностью загрузки агентов устройств с общедоступного или корпоративного сервера
- **Корпоративный AppStore:** корпоративный магазин приложений, позволяющий на основе групп по беспроводным соединениям распространять как внутренние приложения, так и ссылки на приложения в общедоступном AppStore, а кроме того, обеспечивающий защищенную передачу на пользовательские устройства документов, мультимедийных файлов и веб-материалов
- **Параметры безопасности:** гибкая система задания и развертывания таких политик использования мобильных устройств, как пароли, ограничения на установку приложений, использование камеры или микрофона, доступ к ресурсам и др., которые могут применяться как к отдельным пользователям или устройствам, так и к группам пользователей, зарегистрированным в системе или в службах каталогов
- **Управление конфигурацией:** автоматическая настройка электронной почты, VPN, Wi-Fi, цифровых сертификатов и прочих параметров устройств, что снижает вероятность ошибок пользователей и обеспечивает развертывание мобильных приложений в больших средах
- **Независимость от типа почтового сервера:** возможность управления мобильными устройствами в корпоративных средах на базе популярных почтовых серверов Microsoft Exchange 2003/2007/2010, Lotus Notes и Gmail
- **Создание отчетов о ресурсах:** мощная многофункциональная среда создания отчетов, содержащая множество стандартных и настраиваемых отчетов, предоставляет подробную информацию об устройствах, приложениях, профилях конфигурации и установленных сертификатах практически в реальном времени
- **Централизованное управление:** тесная интеграция с платформой управления Symantec Altiris на основе единой консоли управления всеми вычислительными устройствами: смартфонами, планшетными устройствами, портативными и настольными компьютерами и серверами
- **Автоматизация различных функций** на основе интеграции с Symantec Workflow

Защита от утечки данных

Для обеспечения всесторонней защиты мобильных устройств Symantec предлагает решение предотвращения утечек конфиденциальных данных (Symantec Data Loss Prevention for Tablet, DLP) для планшетных компьютеров, контролирующее весь трафик с мобильного устройства вне зависимости от подключения (Wi-Fi или 3G) и блокирующее передачу или предупреждающее пользователя о несанкционированных действиях. Это решение контролирует почтовый, веб-трафик, а также трафик наиболее распространенных приложений для iPad. Решение DLP тесно интегрируется как с системой управления мобильными устройствами (Symantec MM), так и с корпоративной системой предотвращения утечек конфиденциальных данных (Symantec DLP suite).



Центр корпоративной мобильности АйТи – официальный партнер Symantec в России по поставке и внедрению решений по управлению корпоративной мобильностью.

О Центре корпоративной мобильности АйТи

Центр корпоративной мобильности – это созданное в 2011 года подразделение компании АйТи, чья экспертиза сосредоточена в области корпоративной мобильности. Деятельность Центра направлена на предоставление полного спектра решений и услуг, реализующих повсеместный, удобный и безопасный доступ сотрудников к корпоративным ресурсам и системам с использованием мобильных устройств. Центр корпоративной мобильности АйТи сотрудничает с ведущими мировыми производителями программных и аппаратных решений для организации мобильных рабочих мест. Дополнительная информация: www.mobility.it.ru

О компании АйТи

Компания АйТи, один из ведущих российских системных интеграторов, предоставляет полный спектр услуг по созданию и сопровождению корпоративных информационных систем. Основные направления деятельности: ИТ-консалтинг, ИТ-аутсорсинг, внедрение систем автоматизации управления предприятием, создание решений по управлению информацией, построение ИТ-инфраструктуры, создание систем информационной и технической безопасности, техническая поддержка ИТ-систем и обучение пользователей. Филиалы компаний действуют в 20 городах России. Подробнее на сайте: www.it.ru

О компании Symantec

Компания Symantec специализируется в области решений для обеспечения безопасности, хранения данных и управления системами, которые помогают корпоративным клиентам и конечным пользователям обеспечить защиту и управлять информацией. Подробнее на сайте: www.symantec.com/ru



Центр корпоративной мобильности компании АйТи: тел.: +7 (495) 974 7979, 974 7980, факс: (495) 974 7990, e-mail: mobility@it.ru, <http://mobility.it.ru>, <http://mobility-day.it.ru>