



УСЛУГИ И РЕШЕНИЯ
КОМПАНИИ АЙТИ

ЗАКАЗНЫЕ КОРПОРАТИВНЫЕ СИСТЕМЫ



УСЛУГИ И РЕШЕНИЯ КОМПАНИИ АЙТИ В ОБЛАСТИ РАЗРАБОТКИ ЗАКАЗНЫХ КОРПОРАТИВНЫХ СИСТЕМ

Сформированные годами бизнес-практики компаний отражают специфику их работы в определенных условиях. Существующие на рынке готовые продукты не всегда в полной мере соответствуют требованиям конкретного предприятия. Создание уникальной корпоративной системы, максимально учитывающей особенности бизнес-процессов заказчика, позволяет эффективно решить задачи автоматизации тех видов деятельности, которые не могут быть реализованы на базе стандартного тиражного ПО.

Разработка заказного программного обеспечения – это построение оригинальной информационной системы или специальных модулей на базе промышленных решений крупных вендоров и свободного ПО. Использование проверенных технологических платформ, в отличие от программирования системы «с нуля», позволяет легко решать вопросы быстродействия, масштабируемости, надежности, поддержки и дальнейшей модернизации.

КОГДА ОПРАВДАНА ЗАКАЗНАЯ РАЗРАБОТКА ПРОГРАММНОГО ОБЕСПЕЧЕНИЯ

Заказные корпоративные системы необходимы в случае, если предприятию надо решить следующие задачи:

- автоматизация нестандартных бизнес-процессов, которые не реализованы в существующих ИТ-продуктах, или создание узкоспециализированного уникального решения как бизнес-инструмента
- нецелесообразность использования готовых систем из-за высокой цены, сложности и длительных сроков внедрения
- интеграция между разнородными информационными системами
- модернизация существующих систем для повышения быстродействия их работы
- сопровождение, развитие и продление жизненного цикла прикладных систем, разработанных другими поставщиками

ОСНОВНЫЕ ОСОБЕННОСТИ ЗАКАЗНЫХ КОРПОРАТИВНЫХ СИСТЕМ

В основном заказные корпоративные системы востребованы крупными предприятиями и холдингами, имеющими распределенную структуру. Отличительные особенности корпоративных информационных систем:

- большое количество пользователей, вовлеченных в процессы (несколько сотен и более)
- сложность и разветвленность существующих бизнес-процессов
- большой объем обрабатываемых данных и значительное количество проводимых транзакций в системе
- распределенность информационной системы

КЛЮЧЕВЫЕ ТРЕБОВАНИЯ К РАЗРАБОТЧИКУ ЗАКАЗНОГО ПО

Разработка и построение заказных корпоративных систем существенно отличается от внедрения готового тиражного решения. К компаниям, создающим информационные системы на заказ, как правило, предъявляется ряд важных требований, в том числе:

- мультиплатформенность – разработка на платформах ведущих производителей
- документально подтвержденные стандарты качества работы
- грамотное управление проектом
- полное документирование разрабатываемой системы
- промышленный подход к построению систем
- обязательная сервисная поддержка разработанной системы с возможностью ее модификации и масштабирования

Разработка уникального программного обеспечения – отдельная область деятельности, которая зачастую не под силу ИТ-службе заказчика. Поэтому эту работу лучше передавать профессиональной компании, способной создать заказную корпоративную систему, используя методики проектирования и преимущества новых технологий, многоуровневых архитектур, открытых стандартов.

ЦЕНТР ЗАКАЗНОЙ РАЗРАБОТКИ ПРОГРАММНОГО ОБЕСПЕЧЕНИЯ КОМПАНИИ АЙТИ

Центр заказной разработки ПО компании АйТи специализируется на создании уникальных корпоративных систем на базе промышленных платформ, позволяющих минимизировать риски при внедрении. Также возможна разработка системы «с нуля» в случае, если использование существующих платформ нецелесообразно. Специалисты Центра имеют многолетний опыт разработки масштабных информационных систем на заказ, включая создание корпоративных систем управления, систем автоматизации бизнес-процессов, информационных и бизнес-порталов, систем поддержки продаж и других приложений. Компания АйТи имеет международный сертификат качества ISO 9001:2001 и реализует промышленный подход к разработке программ в сочетании с использованием современной технической инфраструктуры и передовых средств проектирования.

Практика и компетенции, накопленные в Центре заказной разработки ПО, позволяют обеспечить высокое качество реализации проекта в срок, в рамках согласованного бюджета и в соответствии с задачами заказчика, а также гарантируют низкие риски благодаря системе управления проектами и выбору наиболее оптимальных технологий и платформ.

УСЛУГИ ПО ЗАКАЗНОЙ РАЗРАБОТКЕ

Центр заказной разработки ПО компании АйТи предлагает следующие услуги:

РАЗРАБОТКА ЗАКАЗНОГО ПРОГРАММНОГО ОБЕСПЕЧЕНИЯ

- Разработка и развитие корпоративных информационных систем на базе платформ и технологий IBM, Microsoft, Oracle, SAS, Red Hat (JBoss) и др.
- Использование готовых прототипов функционала и пользовательского интерфейса, а также проверенных архитектурных решений, что сокращает сроки реализации проектов
- Комплексное тестирование приложений до передачи системы заказчику и использование веб-ориентированных средств сбора замечаний и ошибок на этапе эксплуатации, что ускоряет этап «обкатки» и доработки системы

СОПРОВОЖДЕНИЕ И РАЗВИТИЕ СУЩЕСТВУЮЩИХ СИСТЕМ

- Предоставление инфраструктуры сопровождения проекта: служба Service Desk, управление инцидентами, конфигурациями, изменениями, релизами
- Регулярный выпуск новых версий и поддержка пользователей по «горячей» линии
- Реверс-инжиниринг, включающий восстановление описания функциональности и системной документации
- Портинг приложения на новые платформы

ПОСТРОЕНИЕ ВЫСОКОЭФФЕКТИВНЫХ СЕРВИСНО-ОРИЕНТИРОВАННЫХ АРХИТЕКТУР SOA 2.0

- Бизнес-моделирование на базе построенной бизнес-стратегии компании
- Построение заказных информационных систем из отдельных модулей, каждый из которых предназначен для управления только одной бизнес-функцией
- Легкая интеграция разнородных систем и высокий уровень автоматизации разработки
- Размещение собранных модулей на серверах и мониторинг исполняющихся бизнес-процессов в реальном времени
- Использование для перехода к сервисно-ориентированным архитектурам методики эволюционного (плавного) реинжиниринга, позволяющего оперативно получать отдачу от внедрения новых методов и минимизировать возможные риски

РАЗРАБОТКА НА СВОБОДНОМ ПО

- Создание комплексных программных систем на базе свободного ПО компании Red Hat и ее технологических партнеров
- Миграция существующих решений на свободное ПО
- Принятие на сопровождение и развитие существующих решений на свободном ПО

ПЛАТФОРМЫ РАЗРАБОТКИ

Центр заказной разработки ПО компании АйТи предлагает самые передовые технологии и платформы мировых производителей для автоматизации процессов управления, в том числе обеспечивает совместимость новых систем с уже установленными решениями. Технологическое партнерство компании АйТи с ведущими вендорами позволяет эффективно реализовать мультиплатформенный подход к разработке уникальных корпоративных информационных систем. Специалисты Центра создают заказные системы на следующих платформах и продуктах:

IBM

- **IBM Lotus Domino** – система обмена сообщениями и совместной работы
- **IBM DB2 Universal Database** – сервер баз данных для рынка СМБ
- **IBM WebSphere** – сервер корпоративных приложений (портальных, интеграционных) для коллективной работы

Разработка заказных систем автоматизации бизнес-процессов, корпоративных информационных систем, порталов, систем общего и специального документооборота, выполнение масштабных проектов реинжиниринга Lotus-приложений.

MICROSOFT

- **Microsoft Dynamics CRM** – бизнес-приложение для повышения эффективности процесса взаимодействия с клиентами
- **Microsoft BizTalk Server** – решение для автоматизации и управления бизнес-процессами на внутрикорпоративном и межкорпоративном уровне
- **Microsoft SharePoint** – семейство веб-приложений для организации совместной работы, создания порталов, анализа и поиска информации
- **Microsoft .NET Framework** – программная платформа высокой масштабируемости и производительности для разработки и выполнения приложений, в том числе написанных на разных языках программирования

Разработка распределенных систем управления бизнес-процессами, учетных систем, систем сбора консолидированной отчетности, порталных решений, систем обработки и диспетчеризации заявок и других корпоративных приложений на базе технологий MS .NET, MS SQL Server, MS IIS, MS Visual Basic, MS Visual C++, C#.

ПЛАТФОРМЫ BI-РЕШЕНИЙ

SAS Enterprise Intelligence Platform – платформа для построения полностью интегрированных решений, объединяющих в себе лидирующие технологии хранилищ данных, аналитику и традиционные приложения BI для извлечения знаний из гигантских массивов данных.

Создание систем управления бизнесом с помощью решений в области интеллектуальной и аналитической обработки бизнес-информации (Business Intelligence, BI), повышающих эффективность и результативность предприятий. Предоставление заказчику современных средств анализа и создания отчетности с возможностью гибкого управления системой класса BI.

СВОБОДНОЕ ПРОГРАММНОЕ ОБЕСПЕЧЕНИЕ

- **Red Hat** – уникальные решения для повышения эффективности бизнес-процессов на базе платформы JBoss Enterprise Middleware, включая JBoss Enterprise Portal, JBoss SOA Platform, JBoss Rules
- **Pentaho, Jasper Soft** – разработка систем для работы с аналитической отчетностью

Создание комплексных систем на базе СПО, миграция существующих решений на свободное ПО, сопровождение и развитие решений на ПО с открытым кодом.

НАПРАВЛЕНИЯ РАЗРАБОТКИ

Компания АйТи разрабатывает уникальные корпоративные системы различного назначения, масштаба и функциональности:

- CRM-решения на базе Microsoft Dynamics CRM
- Система управления инвестиционными проектами
- Интеграционные решения
- Аналитические приложения SAS
- Системы на базе Pentaho BI
- Портальные решения
- Система информирования пассажиров
- Поддержка маркетинговых исследований

CRM-РЕШЕНИЯ НА БАЗЕ MICROSOFT DYNAMICS CRM

Для построения долговременных и эффективных отношений с клиентами компаниям требуется современный инструмент, позволяющий комплексно реализовать CRM-стратегию предприятия. В качестве программной платформы для автоматизации производства, процессов маркетинга, продаж и обслуживания клиентов компания АйТи предлагает лучшую на сегодняшний день систему для малого и среднего бизнеса – **Microsoft Dynamics CRM**.

Согласно аналитическим данным, компании, использующие CRM-системы на базе Microsoft Dynamics CRM, могут добиться действительно значимых результатов, например:


- снижение операционных и управленческих затрат **на 15–20%**
- экономия оборотных средств – **от 3 до 5%**
- сокращение цикла реализации продукции **на 25–30%**
- снижение коммерческих затрат **на 30–35%**
- уменьшение дебиторской задолженности **на 10–15%**

Решение Microsoft Dynamics CRM построено на основе стандартной отраслевой технологии, поэтому легко изменяется, расширяется и масштабируется по мере развития компании. Интерфейс разработанной заказной системы в сочетании с аналитической платформой легко осваивается пользователями, адаптируется к рыночным изменениям, а также обеспечивает более быстрое получение результатов и отдачу от инвестиций.

Основные преимущества

- Удобный пользовательский интерфейс
- Полная интеграция с Microsoft Office System
- Мощные инструменты анализа данных
- Простота управления бизнес-процессами
- Контроль выполнения поставленных задач
- Низкая совокупная стоимость владения
- Быстрый возврат инвестиций

Специфика любой отрасли накладывает отпечаток на систему управления бизнесом и расставляет свои акценты в организации бизнес-процессов и их автоматизации. Компания АйТи обладает серьезной отраслевой экспертизой в сфере недвижимости, а также в области финансов, торговли и туризма. Наличие апробированных отраслевых решений позволяет повысить эффективность создания заказной CRM-системы и существенно снизить сроки и риски проекта внедрения. В результате заказчик получает CRM-систему, максимально отвечающую своим потребностям.



Компания АйТи разработала специализированное решение «АйТи: Управление недвижимостью» для следующих сегментов рынка недвижимости:

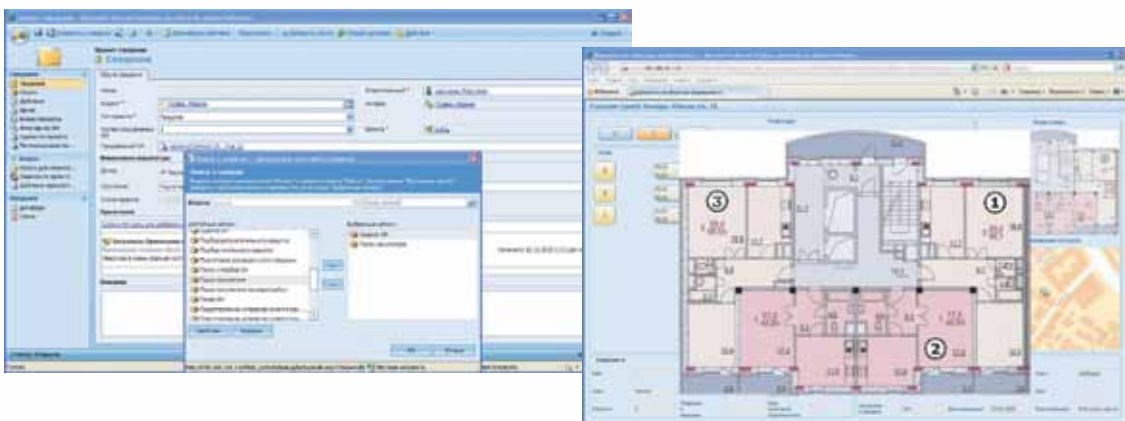
- CRM для агентств недвижимости
- CRM для девелоперов
- CRM для управляющих компаний

Особенности CRM-решений для сферы недвижимости

- Полное представление о деятельности компании: прогноз продаж, сделки, производительность сотрудников
- Единая база данных клиентов и партнеров с полной историей взаимодействия
- Управление информацией об объектах недвижимости: каталог, подробные характеристики, фотоизображения, статусы, история событий, бронирование, подбор вариантов
- Автоматический расчет стоимости объектов недвижимости
- Сегментирование клиентов
- Достоверная оценка вложенных в продвижение услуг компании и привлечение клиентов инвестиций
- Автоматическая подготовка необходимых документов

Отраслевое решение «АйТи: Управление недвижимостью» автоматизирует предоставление полного спектра услуг риэлторских агентств и строительно-инвестиционных компаний, реализующих возводимые объекты недвижимости, к которым относятся: продажа, обмен и аренда объектов недвижимости, а также дополнительные услуги страхования, ипотечного кредитования и т.п. Решение позволяет повысить качество управления основными бизнес-процессами компании, обеспечить точность прогнозирования объемов продаж и планируемой прибыли, а также анализировать эффективность работы сотрудников, благодаря получению отчетов в различных разрезах: по сделкам, по сотрудникам, по клиентам и контрагентам, по объектам недвижимости, по видам услуг.

Среди клиентов АйТи – лидеры рынка недвижимости: **МИАН, МИЭЛЬ, Девелопмент-Юг, Мортон.**



СИСТЕМА УПРАВЛЕНИЯ ИНВЕСТИЦИОННЫМИ ПРОЕКТАМИ

Сегодня эффективность и успешность работы крупных компаний с распределенной организационной структурой напрямую зависит от использования современных технологий и построения единого информационного пространства для всех подразделений и филиалов.

Компания АйТи предлагает заказчикам услуги по разработке и развитию распределенных систем управления корпоративной информацией и бизнес-процессами. В частности, специалисты компании имеют практический опыт создания систем для повышения эффективности управления инвестициями в распределенной организации. Решение позволяет организовать в режиме реального времени многоступенчатое планирование и согласование проектной информации, в том числе финансовой.

Система управления инвестиционными проектами является ключевой составляющей управленческого учета в проектно-ориентированной компании или холдинге, которым требуется решить следующие задачи:

- организовать многоступенчатые процедуры согласования проектной информации
- обеспечить доступ к обновляемой информации в режиме реального времени для руководителей на разных уровнях
- построить учет инвестиций сразу в нескольких разрезах – по проектам, бизнес-единицам, территориальным уровням

Система предназначена для следующих организаций:

- департаментов инвестиций в составе распределенных структур
- департаментов капитального строительства в составе холдингов
- предприятий в сфере капитального строительства
- финансовых групп и инвестиционных организаций

Внедрение системы позволяет повысить эффективность и прозрачность инвестиционного планирования для менеджмента предприятия на всех уровнях. Система поддерживает получение различной аналитической отчетности для всех этапов жизненного цикла проекта – разработки и согласования бюджета проекта, его исполнения в ходе проекта и анализа полученных результатов по окончании проекта. Возможные расширения системы – контроль исполнения и управления проектами, проектный документооборот и управление договорными работами, а также углубленная аналитика.

Система обеспечивает информационную поддержку управления инвестиционными проектами для разных групп участников процесса:

Для руководства и владельцев организации:

- Прозрачность инвестиционного планирования и контроля
- Обоснованное принятие решений в области инвестиционного планирования
- Более эффективное управление затратами

Для управляющих финансами и инвестициями:

- Существенное сокращение сроков планирования очередного бюджетного цикла
- Повышение прозрачности и управляемости, контроль исполнения в любой момент времени
- Гибкое планирование с возможностью итерационного внесения изменений в режиме реального времени
- Обеспечение оперативности, полноты, достоверности и согласованности информации об объектах инвестиций, управления и учета, исключение потерь заявок и информации; ведение электронного архива документов
- Создание основы для проектной структуры учета бюджетных средств на уровне бизнес-подразделений
- Согласованное планирование на вертикальном уровне, своевременное выделение ресурсов всеми подразделениями, участниками проекта

Для руководителей проектов:

- Снижение проектных рисков, связанных с отсутствием ресурсов или неосведомленностью участников проекта
- Упрощение процедур планирования и отчетности
- Возможность коллективного планирования



ИНТЕГРАЦИОННЫЕ РЕШЕНИЯ

С ростом бизнеса, увеличением количества взаимодействующих приложений системная архитектура корпоративной информационной системы становится все более сложной, входящие в ее состав системы неоднородны и продолжают постоянно изменяться. В таких условиях реализация бизнес-процессов фрагментируется по разным системам, каждая из которых выполняет только свою часть процесса. На первый план выходят вопросы, связанные не только с интеграцией отдельных приложений, но и с интеграцией данных, приложений и людей с помощью единых автоматизируемых процессов.

Существует особый класс приложений – корпоративная сервисная шина (Enterprise Service Bus, ESB), обеспечивающая решение различных интеграционных задач:

- Интеграция данных (Data Integration)
- Интеграция приложений (Application Integration)
- Интеграция бизнес-процессов (Business Process Integration)

Интеграция данных

Интеграция данных обеспечивает согласование данных двух и более приложений в соответствии с утвержденным регламентом. В отличие от исторически сложившихся подходов к интеграции информационных систем по принципу «точка-точка» (разработка уникальных механизмов для каждого интеграционного сценария), решение ESB обладает следующими преимуществами:

- **унифицированные механизмы настройки и мониторинга интеграционных сценариев** – это позволяет минимизировать влияние человеческого фактора, а интеграционные механизмы становятся менее зависимыми от конкретных разработчиков
- **наличие готовых компонентов**, отвечающих за маршрутизацию, преобразование, доставку, извлечение и загрузку данных, что позволяет обслуживающему персоналу оперативно создавать и модифицировать существующие интеграционные сценарии
- **независимость от платформ**, на которых установлены интегрируемые системы – нет разницы между интеграцией систем под управлением Windows и систем, работающих на Win и Linux/Unix
- **поддержка транзакционного обмена сообщениями**, операции над сообщениями могут группироваться в единицы обработки
- **поддержка буфера между отправителем и получателем**, служба-получатель может быть не готова обрабатывать каждое сообщение в момент его поступления, поскольку занята обработкой другого сообщения или недоступна по какой-то причине
- **гарантированная одноразовая доставка сообщения**, нельзя по ошибке импортировать одно и то же сообщение несколько раз
- **реализация пакетной обработки сообщений**, служба ждет достижения «порога» сообщений в очереди, чтобы обработать их как единый пакет или выполнить обработку всех сообщений за выбранный период времени
- **управление очередностью обработки сообщений**, наиболее приоритетные сообщения будут обработаны в первую очередь
- **развитая система обработки ошибок**

Интеграция приложений

Реализация корпоративных автоматизированных сервисов осуществляется путем объединения данных или функций одного приложения с другим, благодаря чему обеспечивается интеграция, близкая к реальному времени. В отличие от использования низкоуровневых средств разработки решение ESB обладает следующими преимуществами:

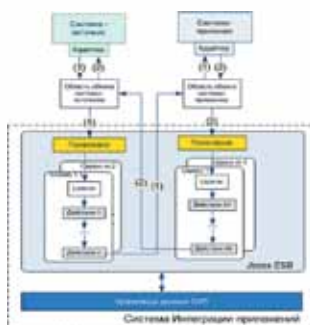
- **гибкое создание интегрированных сервисов** путем формирования развитых сценариев применения отдельных сервисов приложений
- **унифицированные механизмы создания корпоративных сервисов**, позволяющие ИТ-специалистам, не обладающим большим опытом разработки приложений, оперативно вносить изменения и формировать новые сервисы

- **конвертация транспортных протоколов и форматов сообщений** между источником запроса и сервисом форматов сообщений
- **распределение сообщений** между сервисами по заданным бизнес-правилам

Интеграция бизнес-процессов

Обеспечивается поддержка выполнения интеграционных бизнес-процессов с участием пользователей и сервисов информационных систем. В рамках интеграции бизнес-процессов ESB обладает следующими преимуществами:

- **автоматизация комплексных бизнес-процессов** в соответствии с различными стандартами (BPEL, jPDL и пр.) с участием пользователей и широкого круга автоматизированных систем и приложений
- **запуск (инициация) процесса** возможен как по внешнему событию (приход электронной почты, действия внешних систем, например, СЭД и др.), так и по желанию пользователя
- **гибкая настройка бизнес-процессов**, в них включаются пользовательские задания по обработке данных, задачи по взаимодействию с внешними системами и пр.
- **клиентское программное обеспечение**, с которым работает пользователь в рамках выполнения бизнес-процессов, может быть реализовано на различных технологиях и программных платформах



Компания АйТи предлагает проекты по реализации интеграционных решений на базе программных платформ компаний IBM и Red Hat.

Корпоративная интеграционная шина на базе решений компании «Аплана»



АНАЛИТИЧЕСКИЕ ПРИЛОЖЕНИЯ SAS

Компания АйТи предлагает услуги по внедрению аналитических приложений на базе программных продуктов SAS – лидера на рынке аналитических бизнес-приложений. SAS – один из немногих разработчиков систем, которые объединяют в себе как новейшие технологии интеграции, обработки и хранения данных, так и мощнейшие аналитические инструменты. Это дает уникальную возможность проводить анализ в рамках единой среды – аналитической платформы.

Заказные корпоративные системы АйТи, построенные на базе программных продуктов и технологий SAS, помогут наладить наиболее прибыльные взаимоотношения с потребителями и поставщиками, принимать наиболее взвешенные решения и успешно развиваться.

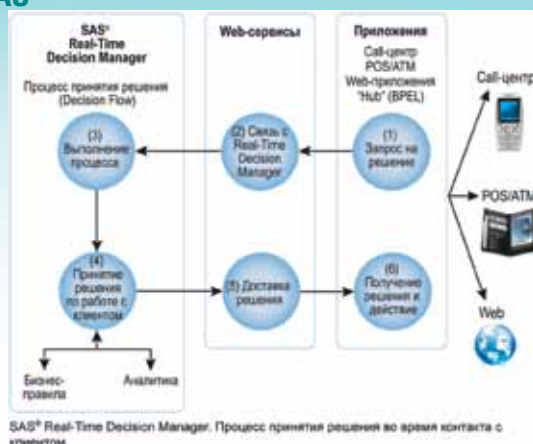
Решения на базе продуктов SAS предназначены для применения в следующих отраслях:

- Банковский сектор
- Страхование
- Телекоммуникации
- Государственный сектор
- Розничная торговля
- Промышленность
- Образование

SAS-решения используются в более чем 40 тысячах компаний, среди них ОАО «РЖД», МТС, МГТС, Казахтелеком, Министерство финансов и Налоговый Комитет Республики Казахстан, ЦБ РФ, Сбербанк РФ, Газпромбанк, Альфабанк, Райффайзенбанк, Международный Московский Банк, Ситибанк, GE Consumer Finance, Банк «Возрождение» и др.

Функциональные возможности решений SAS

- Управление эффективностью бизнеса
- Финансовая аналитика
- Аналитический CRM
- Управление рисками
- Процессно-ориентированное управление (ABM)
- Финансовый менеджмент
- Управление маркетинговыми кампаниями
- Оптимизация маркетинговых кампаний
- Управление ИТ-ресурсами
- Сегментация клиентов
- Принятие решений в режиме реального времени
- Разработка тарифов для страхования (рейтмейкинг)



СИСТЕМЫ PENTAHO BI

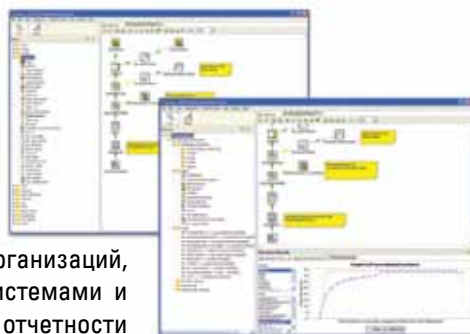
Компания АйТи, являясь золотым партнером Pentaho, осуществляет разработку, внедрение и техническую поддержку системы Pentaho BI Enterprise Edition.

Признанная на мировом рынке ПО бизнес-аналитики Pentaho BI включает в себя все необходимые компоненты современной корпоративной системы анализа данных. В их числе: развитые средства подготовки и формирования аналитической отчетности, загрузки данных (ETL), создания графических информационных панелей (dashboards), добычи знаний (data mining), создания OLAP-кубов. Кроме того, на этой платформе можно организовать единое рабочее место для подготовки и анализа отчетности, включая доступ через мобильные устройства.

Основные преимущества BI-решения Pentaho:

- быстрое развертывание
- простое использование
- полноценная бизнес-аналитика (BI)
- минимальные затраты

Применение Pentaho BI особенно актуально для организаций, которые обладают разнородными информационными системами и заинтересованы в унификации технологии формирования отчетности и анализа данных.



В основе платформы – надежная и высокопроизводительная архитектура, обеспечивающая эффективную обработку, управление и доставку критически важной информации, а также возможности ее анализа разными группами пользователей. Важными преимуществами программной архитектуры являются кросс-платформенность, масштабируемость, интеграция со сторонними продуктами.

Программное обеспечение компании Pentaho вкпе с высококачественной профессиональной поддержкой позволяет создать с минимальными затратами успешное и высокоэффективное решение для бизнес-анализа.

ПОРТАЛЬНЫЕ РЕШЕНИЯ

Портал – это информационная система, позволяющая обеспечить сотрудникам, партнерам и клиентам компании персонализированный и универсальный доступ к нужным информационным ресурсам компании. Портал является эффективным бизнес-инструментом для управления распределенными информационными ресурсами и способствует решению следующих задач:

- повышение производительности – быстрый и простой доступ к информации позволяет принимать продуманные решения
- обеспечение режима групповой работы: «сотрудник-сотрудник», «сотрудник-партнер», «сотрудник-клиент»
- оперативный поиск нужной информации по всем ресурсам среди структурированных и неструктурированных данных
- обеспечение прозрачного доступа к информации, содержащейся в базах данных и различных информационных источниках
- ускорение внутреннего информационного обмена

Компания АйТи обладает всей необходимой компетенцией разработки порталов и собственными порталными решениями для создания, в том числе, следующих информационных систем на базе промышленных платформ компаний IBM, Red Hat, Microsoft, 1С-Битрикс:

- корпоративный информационный портал
- информационное представительство компании в сети Интернет
- информационный портал государственного органа
- портал для поддержки работы партнеров
- система сбора данных и анализа консолидированной информации
- система ведения фонда программных средств и конструкторской документации
- система совместной подготовки, публикации и поиска документов
- система ведения фонда нормативно-справочной информации
- система обработки заявок



СИСТЕМА ИНФОРМИРОВАНИЯ ПАССАЖИРОВ

Автоматизированная система информирования – это высоконадежный программно-аппаратный комплекс, состоящий из оборудования и специального программного обеспечения. Специальное ПО разработано компанией Аплана, входящей в группу компаний АйТи. Система информирования пассажиров предназначена для визуального и звукового оповещения пассажиров и сотрудников аэропорта о текущей ситуации на территории всего комплекса: о начале и окончании регистрации, посадке на рейс, выдаче багажа, изменениях в расписании, экстренных ситуациях и предлагаемых на аэровокзале услугах.

Основные функции автоматизированной системы информирования

Программная часть отвечает за следующие задачи:

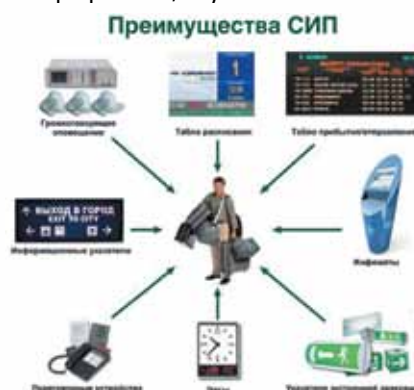
- получение информации из оперативной базы и других информационных систем транспортного терминала
- визуализация информации на табло различного типа и назначения
- автоматическое формирование стандартных звуковых сообщений и управление звуковым оборудованием для одновременного вывода нескольких сообщений в различные зоны вокзала
- формирование звуковых информационных сообщений для автоматической справочной службы
- обеспечение функционирования АРМов персонала информационной службы, поддержание информационных киосков и информационных сайтов

Оборудование включает в себя:

- высоконадежные серверные комплексы с обеспечением режима 7x24, не требующие обслуживания
- рабочие места персонала со специальным оборудованием: микрофонами, звуковыми колонками, табло и специализированной клавиатурой
- информационные табло различного типа и назначения
- цифровые и аналоговые звуковые системы
- громкоговорители
- элементы структурированных кабельных систем

Эффект внедрения

- организация современного комплексного информирования пассажиров и сотрудников
- повышение управляемости пассажиропотоками, включая иностранцев
- сокращение трудозатрат на трансляцию звуковых и визуальных сообщений
- сокращение времени на поиск актуальной информации о текущей ситуации в различных зонах аэропорта
- формирование единого управленческого пространства информирующими средствами



Подсистема информирования пассажиров в цифрах

Подсистема информирования пассажиров на транспортных терминалах способна поддерживать:

- 256 табло каждого типа
- 32 удаленных звуковых системы
- 256 каналов одновременного независимого вещания для каждой звуковой системы
- 256 технических зон для каждой звуковой системы для одновременной независимой трансляции
- одновременную работу 256 пользователей и 16 администраторов
- 256 стоек регистрации на каждом терминале
- 256 выходов на посадку на каждом терминале
- 32 транспортера выдачи багажа на каждом терминале

Построение справочной системы



ПОДДЕРЖКА МАРКЕТИНГОВЫХ ИССЛЕДОВАНИЙ

Сохранение объемов продаж и доли рынка часто требует усиления маркетинговой поддержки компании, особенно в сфере анализа рынка – потребителей, конкурентов, партнеров. Применение специализированных маркетинговых систем позволяет принимать взвешенные, более эффективные решения в области маркетинга.

Создание единой базы данных, автоматизация маркетинговых процессов, возможность представления информации в различных разрезах повышают прозрачность и управляемость процесса подготовки информации. При внедрении специализированных систем для поддержки маркетинговых исследований обеспечивается непрерывный сбор информации с возможностью многократного использования опыта решения маркетинговых задач. В условиях территориально распределенных организаций с помощью информационных систем достигается согласованность действий всех сотрудников, выполняющих маркетинговые функции.

Компания АйТи предлагает заказную разработку решений поддержки маркетинговых исследований. В Центре разработки заказного ПО накоплен уникальный опыт реализации успешных проектов в этой области для мировых производителей товаров и поставщиков услуг, включая создание маркетинговых систем для FMCG рынка, а также разработку системы поддержки маркетинговой деятельности компании МТС.

Заказная разработка системы поддержки маркетинговых исследований позволит автоматизировать только нужные заказчику процессы и сократит сроки адаптации сотрудников компании к использованию нового решения.

Абонентская база (млн)	1 кв. 2011	2 кв. 2011	% изменение
Россия:			
- мобильная связь	71,46	71,08	-0,5%
- пройденные домохозяйства (тыс.)	9 985	10 079	0,9%
- фиксированный Интернет (тыс.)	1 892	1 957	3,4%
- платное ТВ, (тыс.)*	2 637	2 635	-0,1%
Украина**	18,51	18,82	1,7%
Узбекистан	9,11	9,43	3,5%
Армения	2,55	2,51	-1,6%
Беларусь***	4,75	4,78	0,6%



ОТРАСЛЕВАЯ ЭКСПЕРТИЗА

Опыт реализованных проектов и уникальная база знаний специалистов АйТи позволили аккумулировать в Центре заказной разработки программного обеспечения широкие компетенции в различных отраслях и сферах деятельности:

- Банки и финансы
- Телекоммуникации
- Профессиональные услуги
- Информационные технологии
- Торговля
- Производство
- Топливо-энергетический комплекс
- Добывающая отрасль
- Государственные организации
- Недвижимость
- Транспорт и логистика

ПРИМЕРЫ РЕАЛИЗОВАННЫХ ПРОЕКТОВ

Мобильные телесистемы (МТС)

- создание автоматизированной системы управления инвестиционными проектами, охватывающей более 100 подразделений организации в 74 регионах присутствия МТС в РФ, Беларуси, Украине и Узбекистане
- создание информационной системы поддержки маркетинговой деятельности компании, обеспечивающей совместную работу нескольких сотен сотрудников МТС

ATH Business Travel Solutions

- управленческий консалтинг
- внедрение автоматизированной системы поддержки продаж и обработки заказов на базе Microsoft Dynamics CRM
- интеграция с системой финансового учета Microsoft Navision и глобальной системой бронирования GDS Amadeus

Российские железные дороги

- разработка и внедрение автоматизированной системы расчета расходных ставок (АС РРС) в РЖД на технологии SAS
- разработка информационно-справочной системы, предназначенной для визуального и звукового информирования пассажиров и сотрудников вокзалов

Tetra Pak

- разработка и внедрение автоматизированной системы планирования производства, учета сырья, материалов и готовой продукции, контроля производственных процессов
- интеграция процессов планирования и администрирования заказов
- интеграция заказного ПО с существующими финансово-учетными системами и системами управления производством

МИЭЛЬ

- разработка и внедрение системы поддержки продаж на базе Microsoft Dynamics CRM
- интеграция с глобальной базой по объектам недвижимости, аккумулирующей данные из открытых источников и внутренней базой данных

Московский международный аэропорт Домодедово

- создание системы автоматического звукового оповещения, позволяющей производить оповещение на русском, английском и еще на 22 языках мира
- возможность одновременного вывода до 15 сообщений в разные зоны аэровокзала
- оповещение сотрудников и пассажиров на терминале Павелецкого вокзала

Сумма Телеком

- создание корпоративной интеграционной системы на базе решений Jboss с целью повышения качества информационного обеспечения ключевых бизнес-процессов компании, оперативности их выполнения и достоверности получаемых результатов
- реализация десятков интеграционных сценариев, объединяющих пять корпоративных приложений
- внедрение системы управления заявками на подключение и обслуживание клиентов

ТНК-ВР Коммерс

- создание корпоративной СЭД для автоматизации всего цикла административного и управленческого документооборота
- интеграция с системой учета «1С:Предприятие»
- разработка дополнительных функциональных модулей «Веб-заявки», «Согласование договоров», «Досье договоров»

Норильский никель

- разработка решений по оптимизации сети Lotus Domino и алгоритмов модернизации работы существующей СЭД, с последующей миграцией СЭД в новую структуру Lotus Domino
- разработка методики внедрения новых алгоритмов в информационную среду Lotus Domino на территориально удаленные области размещения пользователей

Центральный банк России

- создание системы для автоматизации процессов планирования и контроля исполнения работ, а также учета финансирования деятельности ДИС Центрального банка РФ
- интеграция с финансовой системой Банка России в части доведения средств до территориальных учреждений

X5 Retail Group

- разработка внутрикорпоративного портала на базе Microsoft Office SharePoint Server для предоставления информационно-коммуникационных сервисов сотрудникам компании

Министерство промышленности, науки и технологий Российской Федерации

- разработка информационного портала на базе Microsoft Office SharePoint Server для ускоренной разработки и постановки на производство изделий новой техники

Администрация Воронежской области

- разработка на базе IBM WebSphere Portal информационного портала Воронежской области (www.govvrn.ru), предназначенного для жителей, гостей и инвесторов региона

КАЧЕСТВО И ПРОФЕССИОНАЛИЗМ

Процессы разработки и сопровождения заказных корпоративных систем сертифицированы на соответствие международному стандарту качества ISO 9001:2000 (подтверждено немецкой сертификационной компанией TUV-CERT) и организованы с использованием рекомендаций PMBOK и модели СММ. Проверенные методологии и инструментарий разработки программного обеспечения обеспечивают высокое качество услуг, максимальное соответствие бизнес-требованиям и полностью контролируемый процесс разработки.

Специалисты Центра заказной разработки программного обеспечения компании АйТи имеют более чем 10-летний опыт выполнения масштабных проектов по проектированию, разработке и внедрению заказных корпоративных систем, а также по реинжинирингу, оптимизации существующих информационных систем и их переносу на новые платформы. В команде работают высокопрофессиональные специалисты, большинство из которых имеют сертификаты в области различных технологий.

МЕТОДОЛОГИЯ РАЗРАБОТКИ И ПРОЕКТНАЯ ОРГАНИЗАЦИЯ

Эффективная организация заказной разработки ПО основана на системе менеджмента качества и современных методологиях, инструментах и стандартах разработки. Ориентация на передовые технологии обеспечивает надежный, контролируемый и прозрачный процесс ведения проектов и наилучшее соотношение цена/качество для заказчиков. Центр заказной разработки ПО реализует промышленный подход к созданию уникальных программных систем, используя современную техническую инфраструктуру и средства разработки. Процесс разработки организован в соответствии с рекомендациями PMI, при проектировании применяются государственные, отраслевые и международные стандарты.



Соответствие разрабатываемых систем бизнес-требованиям достигается такими средствами, как визуальное моделирование и итерационность разработки (прототипирование пользовательского интерфейса и бизнес-логики), а также за счет тесного взаимодействия специалистов поставщика и заказчика на всех этапах проекта. Для эффективного взаимодействия используется проектный репозиторий на базе веб-ориентированных средств управления проектами, который позволяет специалистам поставщика и заказчика работать в едином информационном пространстве, оперативно реагировать на изменения.

Для проектирования информационных систем используются два основных подхода: 1) структурная методика: проводится моделирование бизнес-процессов заказчика, строится модель процессов и архитектура системы и ведется помодульная разработка; 2) объектно-ориентированная методика: в рамках модели Use-case фиксируются требования пользователей, строятся сценарии эксплуатации системы и объектно-ориентированная анализ-модель будущей системы, затем выполняется построение логической модели и создается физическая модель системы.

ОБЕСПЕЧЕНИЕ КАЧЕСТВА ПРОЕКТОВ

Все этапы технологического цикла проекта разработки регулируются документами системы менеджмента качества (СМК), основанными на стандартах ГОСТ, ISO, IEEE и CMM SW. По специально разработанному регламенту осуществляется мониторинг выполнения проектов, анализ отклонений, разработка и реализация необходимых корректирующих действий. При необходимости специальная экспертная группа проводит анализ правильности решений, принимаемых в ходе выполнения проекта.

Ведется специальный архив информационных материалов, предназначенный для хранения материалов ранее выполненных проектов и накопления в базе знаний удачных технологических решений. Развитая инфраструктура технических и программных средств служит для планирования, отчетности и контроля за выполнением проектов. Инфраструктура включает CRM-систему, MS Project Server и системы фиксации и контроля исправления несоответствий на основе Rational ClearQuest.

МОДЕЛЬ ВЗАИМОДЕЙСТВИЯ С ЗАКАЗЧИКОМ

Центр заказной разработки ПО ориентирован на развитие долгосрочных отношений с заказчиком, построенных на принципах сотрудничества и соразработки. Принцип соразработки предполагает:

- обеспечение открытости, прозрачности структуры и процессов, гибкость процессов производства и управления взаимоотношениями
- тесное взаимодействие с заказчиком на всех этапах выполнения проекта, включение представителей заказчика в рабочие группы
- обеспечение информационного обмена в режиме реального времени, адаптация процессов разработки ПО к стандартам, принятым у заказчика
- управление проектом в удаленном режиме за счет организации репозитория проекта
- разделение рисков

КОМПАНИЯ АЙТИ

Миссия – мы создаем информационные системы, повышающие эффективность бизнеса наших заказчиков за счет использования передовых технологий, профессионализма и опыта наших специалистов.

Ведущий российский системный интегратор – компания АйТи, образованная в 1990 году, является примером успешной, стабильно развивающейся отечественной компании, предоставляющей своим заказчикам полный спектр профессиональных услуг по созданию корпоративных информационных систем и их сопровождению на всем протяжении жизненного цикла.

Основные направления деятельности

- Управленческий и ИТ-консалтинг
- Системы автоматизации управления предприятием
- Инфраструктура информационных систем
- Решения в области управления информацией
- Системы информационной и технической безопасности
- Обучение в сфере ИТ и менеджмента
- ИТ-аутсорсинг и сопровождение информационных систем

Сертификаты и лицензии на деятельность

Система качества компании АйТи применительно к проектированию, построению и сопровождению интегрированных информационно-вычислительных комплексов сертифицирована на соответствие требованиям стандарта ISO 9001-2001.

Компания АйТи имеет полный комплект лицензий, дающих право на осуществление всех основных видов деятельности, специфичных для системного интегратора.

Торговые марки

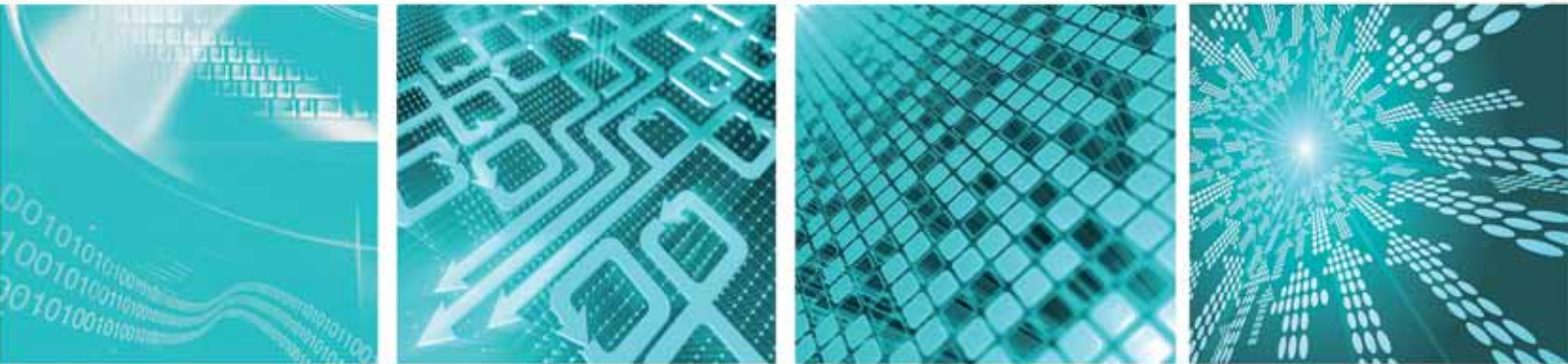
Компании группы АйТи являются разработчиками и производителями целого ряда высокотехнологичных продуктов, прочно занимающих первые места в своих сегментах ИТ-рынка. В их числе:

- система управления персоналом БОСС-Кадровик
- система документационного обеспечения управления БОСС-Референт
- система автоматизации деятельности вузов АйТи-Университет
- электронная платежная система на основе смарт-карт АйТи-Кард
- система комплексной автоматизации автозаправочных комплексов и нефтебаз АйТи-Ойл
- структурированная кабельная система АйТи-СКС

Группа компаний АйТи

В группу компаний АйТи входят системный интегратор «АйТи. Информационные технологии», компании «АйТи. Ведомственные системы», «АйТи. Смарт системы», «Академия АйТи», «Аплана», «БОСС. Кадровые системы», «Логика бизнеса 2.0», «Мобико», «Передовые системы самообслуживания», «ПингВин Софтвер», «РИНТЕХ», «Юниклауд».

Все предприятия группы компаний работают в сфере информационных технологий.



Центр заказной разработки программного обеспечения специализируется на создании уникальных корпоративных систем различного назначения, масштаба и функциональности на базе промышленных платформ, позволяющих минимизировать риски при внедрении.

Услуги Центра заказной разработки ПО:

- Разработка и развитие корпоративных информационных систем на базе платформ и технологий IBM, Microsoft, Oracle, SAS, Red Hat (JBoss)
- Сопровождение и развитие существующих систем
- Построение высокоэффективных сервисно-ориентированных архитектур (SOA 2.0)
- Разработка на свободном ПО

Направления разработки:

- CRM-решения на базе Microsoft Dynamics CRM
- Системы управления инвестиционными проектами
- Интеграционные решения
- Аналитические приложения SAS
- Системы на базе Pentaho BI
- Портальные решения
- Системы информирования пассажиров
- Системы поддержки маркетинговых исследований

